
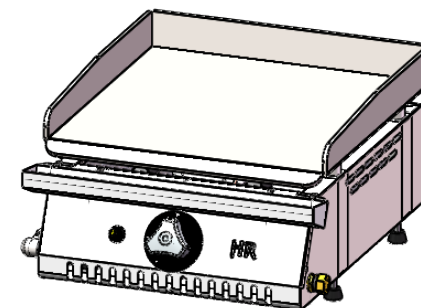

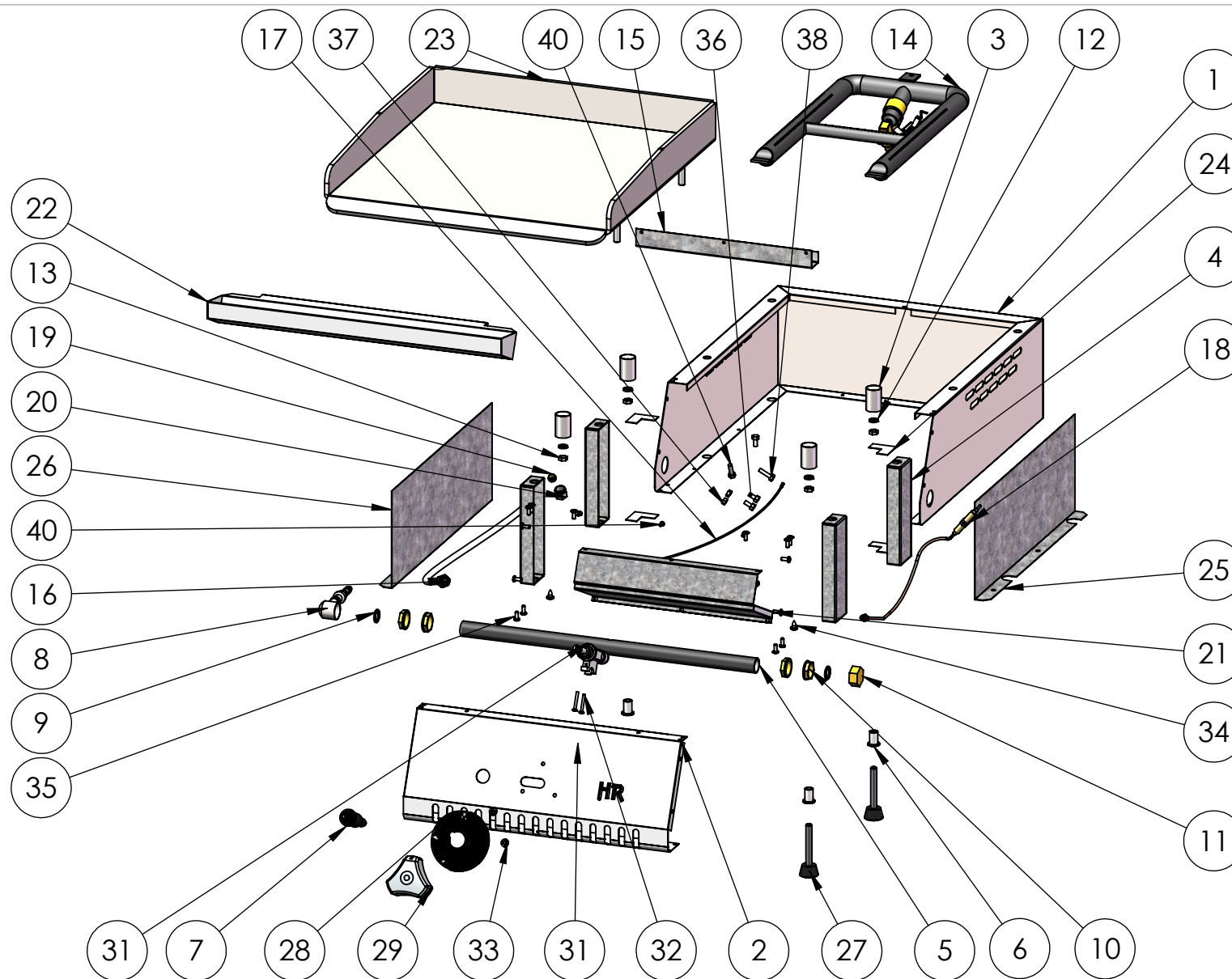


FIRMADO POR: Fº JAVIER ROMERO	REFERENCIA: PLC400ECON	ESPESOR:	A4	
	NOMBRE DE PIEZA: PLANCHA 400 ECONOMICA 2015	VERSIÓN: 19/09/2017 11:49:44		
		Escala 1:6		
Pol. Ind. Mantón de Manila M-3 Parc- 22 CP. 14940 CABRA (Cordoba) TLFNO: 957-52-54-64 FAX: 957-52-46-64		MATERIAL: Material <sin especificar> PESO: 16269.94 gr	FECHA CREACIÓN: 26/05/2015	Hoja 1 de 4

N.º DE ELEMENTO	N.º DE PIEZA	DESCRIPCIÓN	MATERIAL	CANTIDAD
1	RESPALDO PLC400 2015	110001199	Material <sin especificar>	1
2	FRENTE PLC400 2015	110001200	Acero inoxidable al cromo	1
3	TOPE PALASTRO	110001097	Acero al carbono fundido	4
4	REFUERZO LATERAL GALVANIZADO PATAS PLANCHA	110001202	Acero galvanizado	4
5	TUBO GAS PLANCHA 400 SOLDADO	110001198	Material <sin especificar>	1
6	REMACHE ROSCA M8	110001106	Acero inoxidable al cromo	4
7	PIEZO ELECTRICO D18mm	110001111		1
8	PORTAGOMA ANGULO 90° 1-2 GNAT+GBUT	110001256		1
9	JUNTA TECNOFREE(KLINGERIT)	110001257		2
10	TUERCA LATON 1-2 TUBO PLANCHA	110001273		4
11	TAPON LATON 1-2	110001254		1
12	ARANDELA GROWER M8 DIN 1273	110001291	Acero inoxidable al cromo	4
13	TUERCA M8 DIN934	110001165		4
14	QUEMADOR 3500KCAL BUTIBULAR 333X150 PAVONADO	110001233	Material <sin especificar>	1
15	SUJECCION QUEMADOR PLC400ECON	110001435	Acero galvanizado	1
16	CONJUNTO TUBO CONEXION RECTO L=350 QUEMADOR SABAF	110001262		1
17	CABLE CONEXION CHISPO ELECTRICO CR Y RT	110001434		1
18	TERMOPAR 2ª SERIE M8X1 L=320 CR	110001025	Material <sin especificar>	1
19	BICONO PARA TUBO DE 8	110001430		1
20	TUERCA 65 RUNNIP 8	110001433		1
21	ANTICALOR COMPLETO	NO TIENE NÚMERO		1
22	RECOGE GRASA COMPLETO PLC400ECON	110001453		1
23	PALASTRO COMPLETO PLC400ECON	110001463		1
24	CUADRAR PLANCHA	110001901	Acero inoxidable (ferrítico)	4
25	COSTADO INTERIOR DCHO PLANCHA	110002143	Acero galvanizado	1
26	COSTADO INTERIOR IZQ PLANCHA	110002144	Acero galvanizado	1
27	PIE DE GOMA D8mm H70MM	110002312	POLIURETANO (11671)	4
28	EMBELLECEDOR MANDO PLANCHA	110002773	ABS	1
29	MANDO CROMADO HR EJE 90°	110002812	Acero inoxidable al cromo	1
31	GRIFO C-SEG 1VIA C-JUNTA CE10	110001028	Acero inoxidable al cromo	1
31	BRIDA 2 TORN. RAMP. 1/2" GAS	110001027	Acero inoxidable al cromo	1
32	TORNILLO PARA BRIDA 4282-8	110001253		2
33	SUJECCION RAPIDA CIRCULAR SRM 4 COD. 0211038-8	110002907	Material <sin especificar>	3
34	TORNILLO 4,8X9,5 DIN7981 ZN	79814895		4
35	REMACHE A-2 INOXINOX 4X6 5973	110003149	Acero inoxidable (ferrítico)	17
36	TORNILLO M5X10 DIN933	9336805010		3
37	TUERCA M5 DIN6923 ZN	110001950	Acero aleado	2
38	TORNILLO ABRAZADERA POSICIONES (3020102)	110002256		1
40	TORNILLO M5X16 C 6.8 DIN933 ZN	9336805016		1
40	REMACHE ALUMINIO 3X6	30054000		3



FIRMADO POR: Fº JAVIER ROMERO  FAINCA HR S.L	REFERENCIA: PLC400ECON	ESPESOR:	A4
	NOMBRE DE PIEZA: PLANCHA 400 ECONOMICA 2015	FECHA CREACIÓN:	VERSIÓN: 19/09/2017 11:49:44 Escala 1:10
Pol. Ind. Mantón de Manila M- 3 Parc- 22 CP. 14940 CABRA (Cordoba) TLFNO: 957-52-54-64 FAX: 957-52-46-64	MATERIAL: Material <sin especificar> PESO: 16269.94 gr	FECHA CREACIÓN: 26/05/2015	Hoja 2 de 4



FIRMADO POR:
Fº JAVIER ROMERO

REFERENCIA: PLC400ECON

ESPESOR:

A4



NOMBRE DE PIEZA:
PLANCHA 400 ECONOMICA 2015

VERSIÓN:
19/09/2017 11:49:44

Escala 1:10

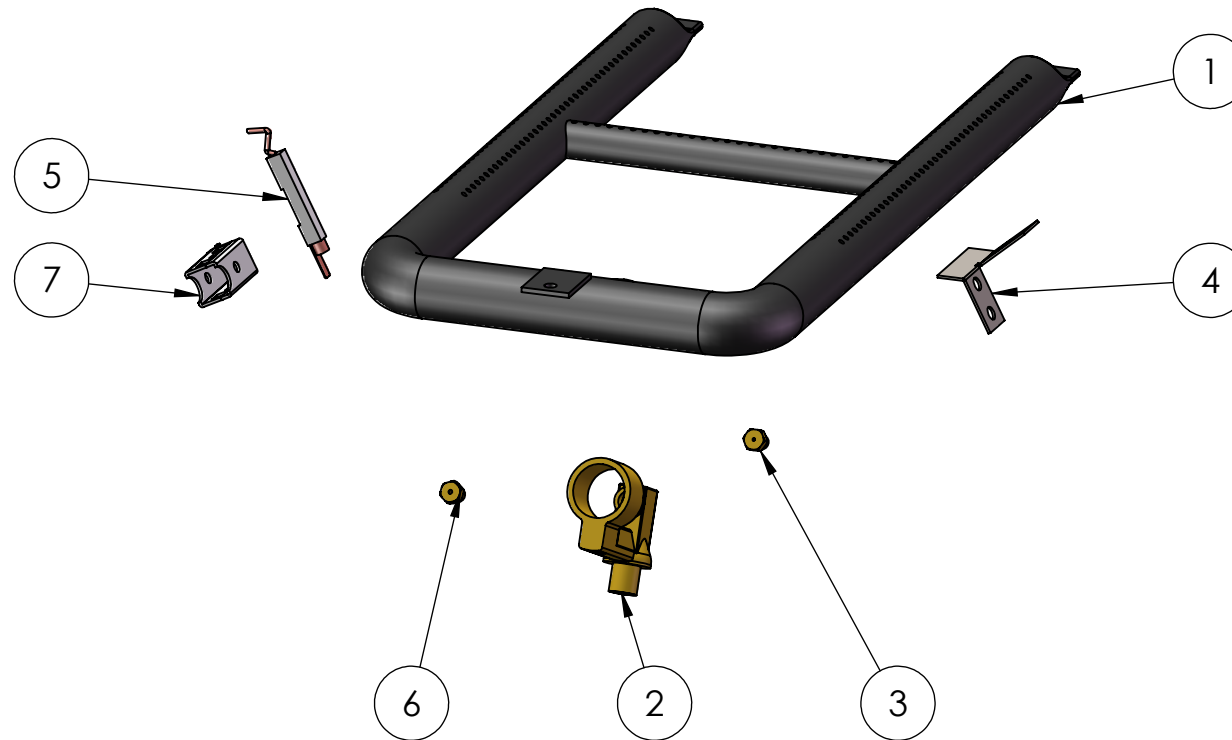
Pol. Ind. Mantón de Manila M-3 Parc- 22
CP. 14940 CABRA (Cordoba)
TLFNO: 957-52-54-64 FAX: 957-52-46-64

MATERIAL: Material <sin especificar>
PESO: 16269.94 gr

FECHA CREACIÓN:
26/05/2015

Hoja 3 de 4

N.º DE ELEMENTO	N.º DE PIEZA	DESCRIPCIÓN	MATERIAL	CANTIDAD
1	QUEMADOR 3500KCAL BITUBULAR 333X150 PAVONADO	110001233	Acero al carbono fundido	1
2	PORTAINYECTOR M6X0,75 TUBO 8 (ARC)	110001234	Latón	1
3	INYECTOR GAS BUTANO GPL RAP_S01_2 M6X075D1,10	110001448		1
4	SUJECCION TERMOPAR Y PIEZO	110001235	1023 Chapa de acero al carbono (SS)	1
5	BUJIA ENCENDIDO CUADRADA 6-7-44	110001239	Acero inoxidable al cromo	1
6	INYECTOR GAS NAT GPL T.C. 3,8 S02 M6X0,75 D.1,60	110001449		1
7	HERRAJE DE SUJECION PARA BUJIA SIN CABLE	110003199		1



FIRMADO POR: Fº JAVIER ROMERO	REFERENCIA: 110001233	ESPESOR:	A4
	NOMBRE DE PIEZA: QUEMADOR COMPLETO 3500KCAL BUTIBULAR		VERSIÓN: 19/09/2017 11:49:44
			Escala 1:3
Pol. Ind. Mantón de Manila M-3 Parc- 22 CP. 14940 CABRA (Cordoba) TLFNO: 957-52-54-64 FAX: 957-52-46-64	MATERIAL: Material <sin especificar>	FECHA CREACIÓN:	Hoja 4 de 4
	PESO: 957.46 gr	26/05/2015	