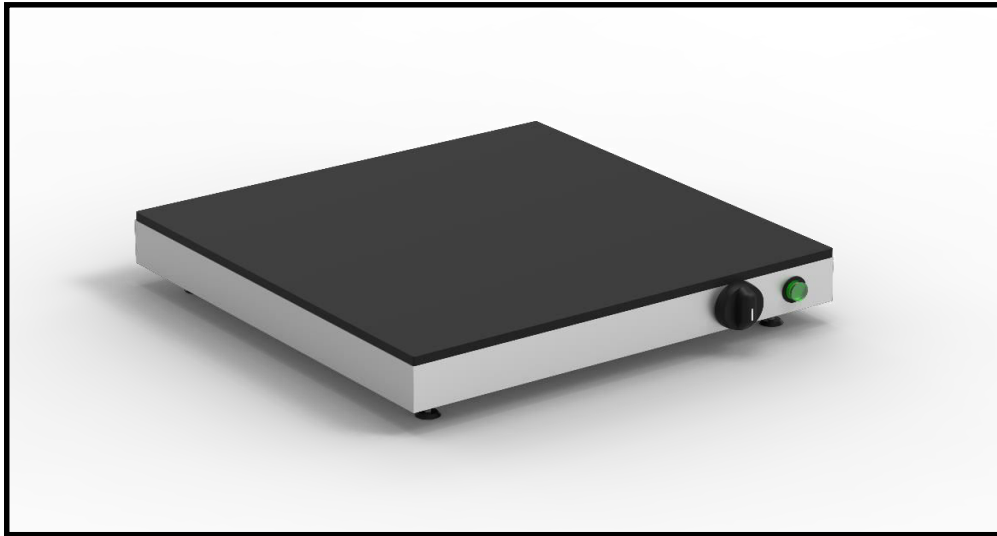


## PLAQUES CHAUDES A POSER



- Fabriqué en acier inoxydable AISI 304 18/10, satiné.
- Verre trempé de 6mm d'épaisseur.
- Réchauffement par résistances électriques, avec fusible thermique de sécurité.
- Thermostat et interrupteur de fonctionnement lumineux.
- Température de fonctionnement réglable +30°C/+120°C
- Tension monophasée 230v/50Hz.

	PCV-5050	PCV-6454	PCV-10050
<b>Dimensions extérieures (mm)</b>			
Longueur	500	640	1000
Largeur	500	540	500
Hauteur	80	80	80
<b>Caractéristiques</b>			
Puissance (W)	400	800	800
Fréquence (Herz)	50	50	50
Connection électrique	230 V / 1F+N	230 V / 1F+N	230 V / 1F+N