
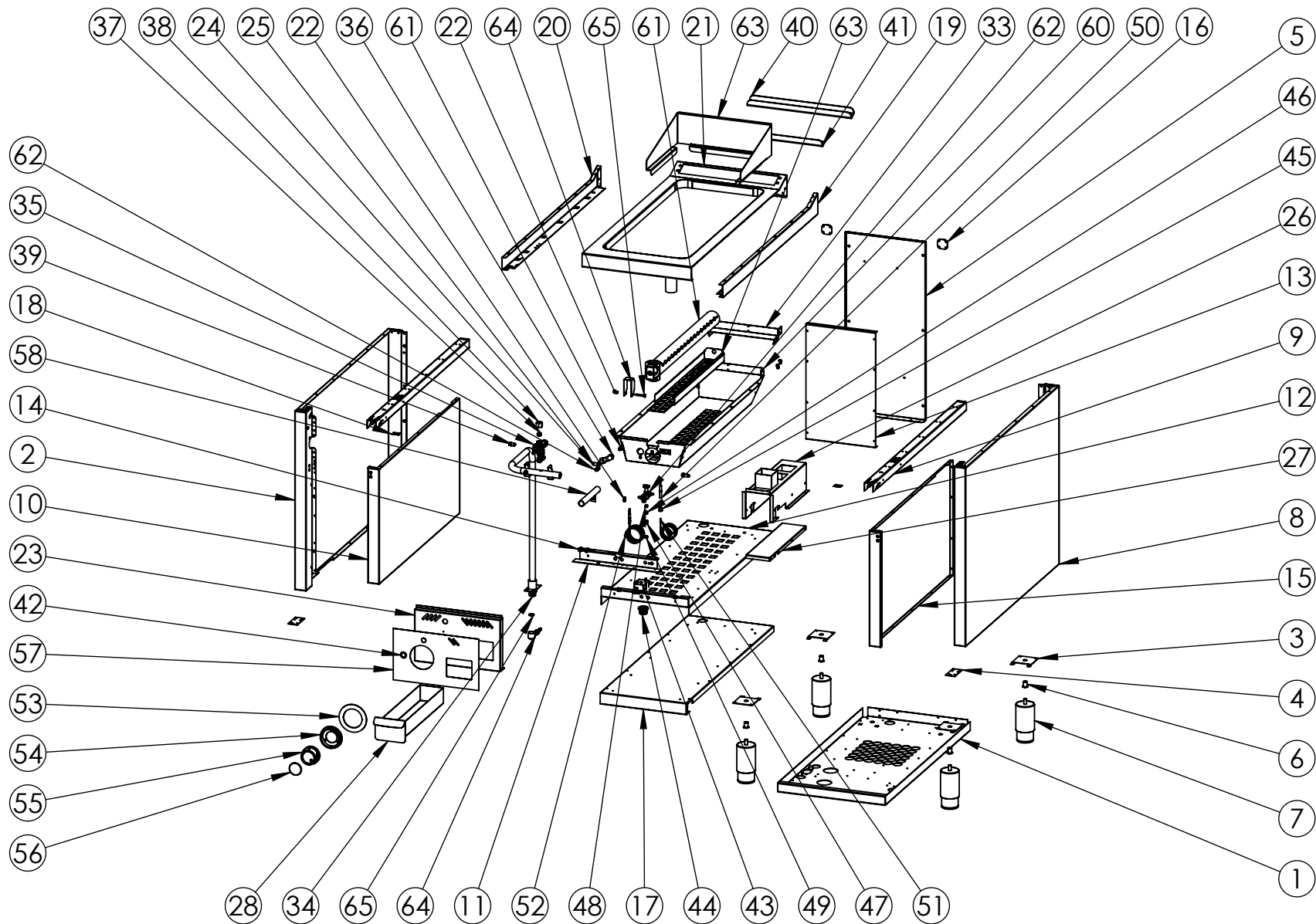


<b>FIRMADO POR:</b> Fº JAVIER ROMERO	<b>REFERENCIA:</b> FRYTOP GAS RECTIFICADO 400 SERIE 900	<b>ESPESOR:</b>	A4	
	<b>NOMBRE DE PIEZA:</b> FT9004E	<b>VERSIÓN:</b> 03/04/2019 16:10:39		
	<b>Escala 1:20</b>			
Pol. Ind. Mantón de Manila M-3 Parc- 22 CP. 14940 CABRA (Cordoba) TLFNO: 957-52-54-64 FAX: 957-52-46-64		<b>MATERIAL:</b> Material <sin especificar> <b>PESO:</b> 77918.60 gr	<b>FECHA CREACIÓN:</b> 11/09/2018	Hoja 1 de 3



FIRMADO POR:  
Fº JAVIER ROMERO

REFERENCIA: FRYTOP GAS RECTIFICADO 400 SE **ESPESOR:**

A4



NOMBRE DE PIEZA:  
FT9004E

VERSIÓN:  
03/04/2019 16:10:39

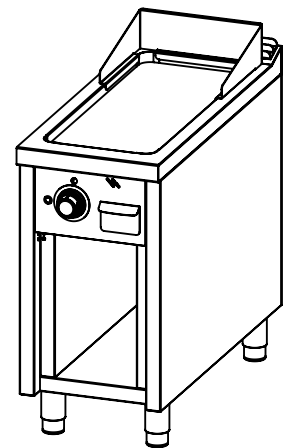
Escala 1:20

Pol. Ind. Mantón de Manila M-3 Parc- 22  
CP. 14940 CABRA (Cordoba)  
TLFNO: 957-52-54-64 FAX: 957-52-46-64

MATERIAL: Material <sin especificar>  
PESO: 77918.60 gr

FECHA CREACIÓN: 11/09/2018  
Hoja 2 de 3

N.º DE ELEMENTO	N.º DE PIEZA	DESCRIPCIÓN	CANTIDAD
1	FONDO GALVANIZADO C2F900 2018	110004308	1
2	COSTADO IZQUIERDO 900 2016	110004309	1
3	REFUERZO PATA COCINA	110001741	4
4	CIERRE COSTADO	110003181	2
5	RESPALDO C2F750 2016	110003345	1
6	REMACHE ROSCA M10	110001787	4
7	PATA REGULABLE DE ACERO INOXIDABLE	110001742	4
8	COSTADO DERECHO 900 2016	110004310	1
9	REFUERZO COSTADO 900 2018	110004311	2
10	COSTADO INTERIOR IZQUIERDO 900 2016	110004312	1
11	SUJECCION FRENTE C2F750S	110003348	1
12	TECHO INTERIOR 900X400 2018	110004314	1
13	RESPALDO INTERIOR 750X400 2016	110003344	1
14	TUERCA REMACHABLE M6	110003216	2
15	COSTADO INTERIOR DERECHO 900 2016	110004313	1
16	SUJECCION TRASERA ENCIMERA 2016	110003326	2
17	FONDO INTERIOR COCINA 900X400 2018	110004315	1
18	CHAPA UNION COCINAS 2016	110003328	2
19	COSTADO ENCIMERA DERECHO 900 2018	110004317	1
20	COSTADO ENCIMERA IZQUIERDO 900 2018	110004316	1
21	ENCIMERA FT9004 2018 COMPLETA	110004726	1
22	TUERCA REMACHABLE M5 HEX SIN CABEZA	110001725	10
23	FRENTE FT400 ESTANTE 2018	110004375	1
24	TUERCA REMACHABLE M6 SIN CABEZA	110003171	2
25	TORNILLO M6X10 DIN933 ZN	110001815	2
26	SOPORTE INTERIOR RECOGE GRASA FRYTOP	110003766	1
27	SOPORTE INFERIOR BANDEJA GRASA	110003263	1
28	CONJUNTO BANDEJA RECOGE GRASA FT800 2016	110003266	1
33	CHIMENEA SIMPLE FRYTOP 2015	110002816	1
34	TUBO GAS FT7504E 2018	110004534	1
35	VALVULA PEL21S+BD21(777058)	110002761	1
36	CONJUNTO PORTAINYECTOR M10x1 HORNO 2015	110002702	1
37	BICONO TUBO 10 LAT. 13,4X8	110001895	1
38	RACORD TUBO 10 LAT. HEX 19X15	110001896	1
39	TUERCA QUEMADOR PILOTO X TUBO 6mm	110001989	1
40	RESPIRADOR TRASERO C4F750 2016 CUADRADO	110003178	1
41	RESPIRADOR TRASERO C4F750 UNICO 2016 CUADRADO	110003179	1
42	PULSADOR PIEZO	Incluido en 110004326	1
43	CUERPO PIEZO	Incluido en 110004326	1
44	TAPA CUERPO PIEZO	Incluido en 110004326	1
45	TUERCA FIJ. BUJIA 93P3CAN	110002854	1
46	BICONO A COMPRESION PARA TUBO 6 MM	110003833	1
47	RACORD PILOTO SIT 3 LLAMAS	110004038	1
48	INYECTOR D. 0,25mm G30 PARA PILOTO SIT 160	110003189	1
49	INYECTOR D. 0,41mm G20 PARA PILOTO SIT 160	110003023	1
50	BUJIA ENCENDIDO REDONDA D7X44mm	110003504	1
51	CABLE ENCENDIDO CHISPA FRYTOP	110002869	1
52	TERMOPAR PILOTO SIT 3 LLAMAS M9X1 L=320	110004151	1
53	EMBELLECEDOR INOX COCINA MANDO ARRIBA 2018	110004399	1
54	EMBELLECEDOR PLASTICO MANDO 2018	110004253	1
55	MANDO 2018 EJE 8 POSICION 1	110004250	1
56	EMBELLECEDOR FRONTAL INOX SOLDADO	110004255S	1
57	FRENTE PC FT9004E 313x186,5	110004632	1
58	TUBO COMPLETO ENCENDEDOR FT 2016	110003270	1
61	INYECTOR 1.40 QUEMADOR POLIDORO 750	110002704	1
62	INYECTOR GAS NATURAL 2.05 QUEMADOR POLIDORO	110003478	1
63	PROTECTOR RECOGE GRASA FT400 2016	110003729	1
64	PORTAGOMA ANGULO 90º 1-2 GNAT+GBUT	110001256	1
65	JUNTA TECNOFREE(KLINGERIT)	110001257	1
60	ENVOLVENTE FT9004 2018	110004720	1
61	QUEMADOR POLIDORO 12KW SERIE 900	110004475	1
62	QUEMADOR PILOTO GRABADO SIT 3 LLAMAS	110003306	1
63	RESPIRADOR QUEMADOR FT900 2018	110004723	1
64	REGULACION AIRE FT SERIE 900 G20	110004953	1
65	TORNILLO M5X30 DIN 933 ZN	110004037	1



<b>FIRMADO POR:</b> Fº JAVIER ROMERO	<b>REFERENCIA:</b> FRYTOP GAS RECTIFICADO 400 SERIE 900 <b>ESPESOR:</b>	<b>A4</b> <b>VERSIÓN:</b>
	<b>NOMBRE DE PIEZA:</b> FT9004E	03/04/2019 16:10:39 <b>Escala 1:20</b>
<b>MATERIAL:</b> Material <sin especificar> <b>PESO:</b> 77918,60 gr	<b>FECHA CREACIÓN:</b> 11/09/2018	<b>Hoja 3 de 3</b>



Pol. Ind. Mantón de Manila M- 3 Parc-22  
 CP. 14940 CABRA (Cordoba)  
 TLFNO: 957-52-54-64 FAX: 957-52-46-64